

POZN.: ODVOD KONDENZÁTU BUDE PROVEDEN PLAST.POTRUBÍM  
Ø20X2,8 mm A FLEXI HADIČÍ PN2 – VNITŘNÍ PRŮMĚR 22 mm  
ZASEKANÉ VE ZDI A V PROSTORU NADE DVEŘMI  
V PROSTORU KOMINA BUDE ROZVOD VEDEN V SÁDROKARTONOVÉM KRYTU

LEGENDA:

PLASTOVÉ POTRUBÍ Ø20X2,8 mm

A'

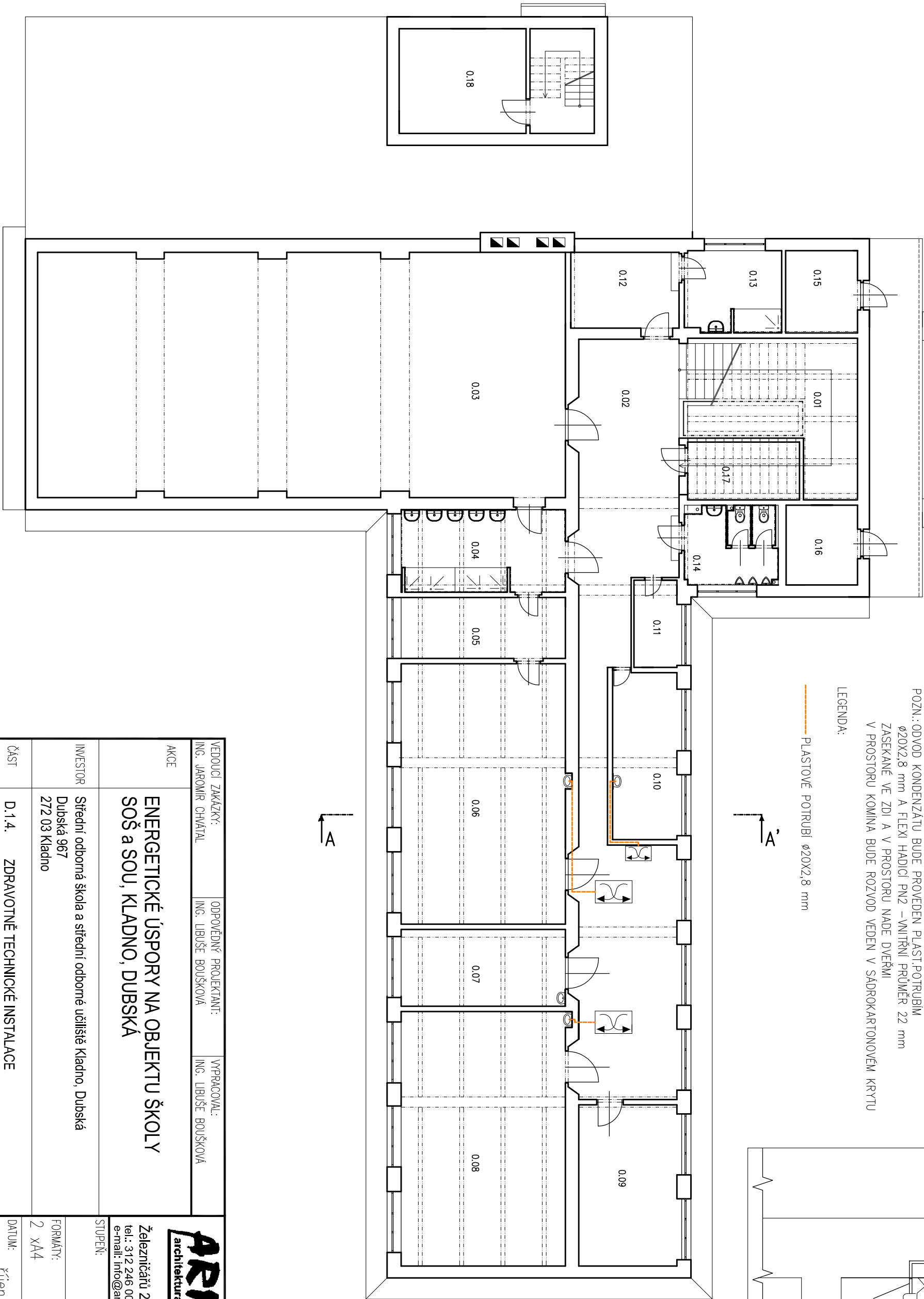
A

ŘEZ – SCHEMA M 1:30

PLASTOVÉ POTRUBÍ Ø20X2,8 mm  
DOPROJEENO DO VZT JEDNOTEK

SIFON T10 16c S PŘÍPOJKOU

FLEXI HADIČE PN4 D50



VEDOUČÍ ZAKÁZKY: ING. JAROMÍR CHVÁTAL		ODPOVĚDNÝ PROJEKTANT: ING. LUBUŠE BOUŠKOVÁ		VYPRACOVAL: ING. LUBUŠE BOUŠKOVÁ	
AKCE  ENERGETICKÉ ÚSPORY NA OBJEKTU ŠKOLY SOŠ a SOU, Kladno, DUBSKÁ					
INVESTOR  Střední odborná škola a střední odborné učiliště Kladno, Dubská Dubská 967 272 03 Kladno					
ČÁST  D.1.4. ZDRAVOTNĚ TECHNICKÉ INSTALACE					
OBSAH  PŮDORYS 1.PP - ODVOD KONDENZÁTU Z VZT JEDNOTEK					

<div>ARIPROS S.R.O. architektura - interiéry - projekce staveb</div> <div>Železničářů 2286, 272 01 Kladno - Kročehlavy tel.: 312 246 002 e-mail: info@aripros.cz</div> <div>IČO: 261 74 936</div>					
STUPEŇ:  DPS					
FORMÁT:  2 xA4		MĚŘÍTKO:  1:150		Č. ZAKÁZKY:  302 116	
DATUM:  říjen 2016		PARÉ:			
Č. VÝKRESU  D.1.4.		2.			